


Sélective Interrégionale Marathon - EST

27/28 avril 2019

Lac de Villerest

Inter Région	Est
Compétition	Sélective Interrégionale Marathon Est Sélection Equipe de France
Organisateur	Matel Sports Roanne Canoë Kayak
Lieu et bassin Accueil	Lac de Villerest / 42 300 VILLEREST. L'accueil aura lieu à partir de 9h30 le samedi 27 avril sur le site
Date	Samedi 27 et dimanche 28 avril 2019
Epreuves ouvertes	Cadets à Vétérans, H et D, K1/K2/C1/C2
Gestionnaire de course	Nom du gestionnaire : Stéphane TURLIER Adresse Mail : stephane.58000@orange.fr Tél : 06 03 27 17 67
Inscriptions centralisées	 <p>http://compet.ffck.org/inscriptions/competition.php Pour la connexion : utiliser le login et mot de passe de l'extranet fédéral (GOAL).</p>
Délais d'inscriptions	Ouverture des inscriptions : le 27 mars 2019 (1 mois avant) Fermeture des inscriptions : le mercredi 17 avril 2019 à 23h59 (10 jours avant)
Droits d'inscription et paiement	5 € par bateau engagé dans le délai 40 € par bateau engagé dans le délai supplémentaire Le paiement se fera par prélèvement automatique sur votre compte club. Ce compte devra être suffisamment approvisionné pour que le prélèvement et les inscriptions puissent s'effectuer.
Confirmation des engagements	Confirmations sur le site des inscriptions. En cas de problème, joindre le gestionnaire par mail : stephane.58000@orange.fr
Réunion technique	Cette réunion est obligatoire. Elle aura lieu le samedi 27/04/2019 sur site à 10h00.
Coordonnées de l'organisateur	Matel Sports Roanne CK 06 49 66 62 60 assoccano@wanadoo.fr R1 : Mélanie PETIBOUT
Sécurité	Les embarcations doivent être rendues insubmersibles. Le port du gilet de sauvetage est conseillé pour les compétiteurs les moins expérimentés. Il peut être rendu obligatoire pour tous les compétiteurs si les conditions le nécessitent.
Restauration	Une buvette ainsi qu'une restauration rapide seront disponibles sur place.

DISTANCES DE COURSES

CATEGORIES	NB DE GRANDS TOURS (3,6 km)	NB DE PETIT TOURS (1 km)	NB DE PORTAGES	DISTANCE
C1 Dame cadet	2	1	1	8,2
K1dame cadet	3	1	2	11,8
C1 Homme cadet	3	1	2	11,8
K1 Homme cadet	4	1	3	15,4
C1 Dame junior	3	1	2	11,8
K1 Dame junior	5	1	4	19
C1 Homme junior	5	1	4	19
K1 Homme junior	6	1	5	22,6
C1 Dame senior	4	1	3	15,4
K1 Dame senior	7	1	6	26,2
C1 Homme senior	7	1	6	26,2
K1 Homme senior	8	1	7	29,8
C1 Dame vétéran	3	1	2	11,8
K1 Dame vétéran	4	1	3	15,4
C1 Homme vétéran	4	1	3	15,4
K1 Homme vétéran	5	1	4	19
K1 Homme U23	7	1	6	26,2
K1 Dame U23	6	1	5	22,6
C1 Homme U23	6	1	5	22,6
C1 Dame U23	4	1	2	15,4
équipages				
C2 Dame cadet	2	1	1	8,2
K2 dame cadet	3	1	2	11,8
C2 Homme cadet	3	1	2	11,8
K2 Homme cadet	4	1	3	15,4
K2 Mixte cadet	4	1	3	15,4
C2 Dame junior	3	1	2	11,8
K2 Dame junior	5	1	4	19
C2Homme junior	5	1	4	19
K2 Homme junior	6	1	5	22,6
K2 Mixte junior	6	1	5	22,6
C2 Dame senior	4	1	3	15,4
K2 Dame senior	7	1	6	26,2
C2 Homme senior	7	1	6	26,2
K2 Homme senior	8	1	7	29,8
K2 Mixte senior	8	1	7	29,8
C2 Dame vétéran	3	1	2	11,8
K2 Dame vétéran	4	1	3	15,4
C2 Homme vétéran	4	1	3	15,4
K2 Homme vétéran	5	1	4	19
K2 Mixte vétéran	5	1	4	19



CANOE - KAYAK

ROANNE

Base nautique René Captier
Levée de la Loire
42300 ROANNE
04 77 60 38 12 assoccanoë@wanadoo.fr



**SELECTIVE INTERREGIONALE MARATHON -
Sélection équipe de France
27/28 avril 2019 - VILLEREST**

LIEU :

Lac de Villerest,
Plage, rue des frères Montgolfier
42300 VILLEREST

ORGANISATION :

Matel Sport Roanne Canoë Kayak
contact Mélanie Petibout : 06 49 66 62 60

CATEGORIES : de cadets à vétérans

FORMAT DE COURSE :

Courses de marathon
Plusieurs boucles à effectuer selon la catégorie
Grande boucle de 3,6 km avec virage en application du règlement sportif
« CEL/marathon » de la ffck.
Petite boucle de 1,2 km

Les heures de départ seront affichées au bord du bassin et devront être respectées.
Tout concurrent absent au pointage sera rayé.

MATERIEL

Poids minimum : pour les K1 : 8 kg, pour les C1 : 10 kg (règlement fédéral)

REUNION TECHNIQUE

Une réunion d'information « technique » sur le déroulement de la compétition aura lieu à 10h afin de préciser les consignes en fonction des conditions du jour.

PROGRAMME prévisionnel :

SAMEDI 27 AVRIL :

9 h 30 : Accueil des clubs

10h : Réunion technique

- 1^{ère} vague :

12h00 : K1 vétéran H,

12h05 : K 1 vétéran D et canoë.

12h 10 : C2, K2 cadet

- 2^{ème} vague :

14h00 : C1 homme junior, C1 homme senior

14h05 : K1 dame Junior, K1 dame senior

14H10 : C1 dame junior, C1 dame senior

- 3^{ème} vague :

16h00 : K1 homme junior, K1 homme senior

DIMANCHE 28 AVRIL :

- 10H00 : K2, C2, junior, senior, vétéran
- 10h05 : C1 dame cadet, C1 homme cadet, K1 dame cadet
- 10H00 : K1 homme cadet

Ce programme pourra subir des modifications en fonction du nombre d'inscrits et des conditions de navigation.

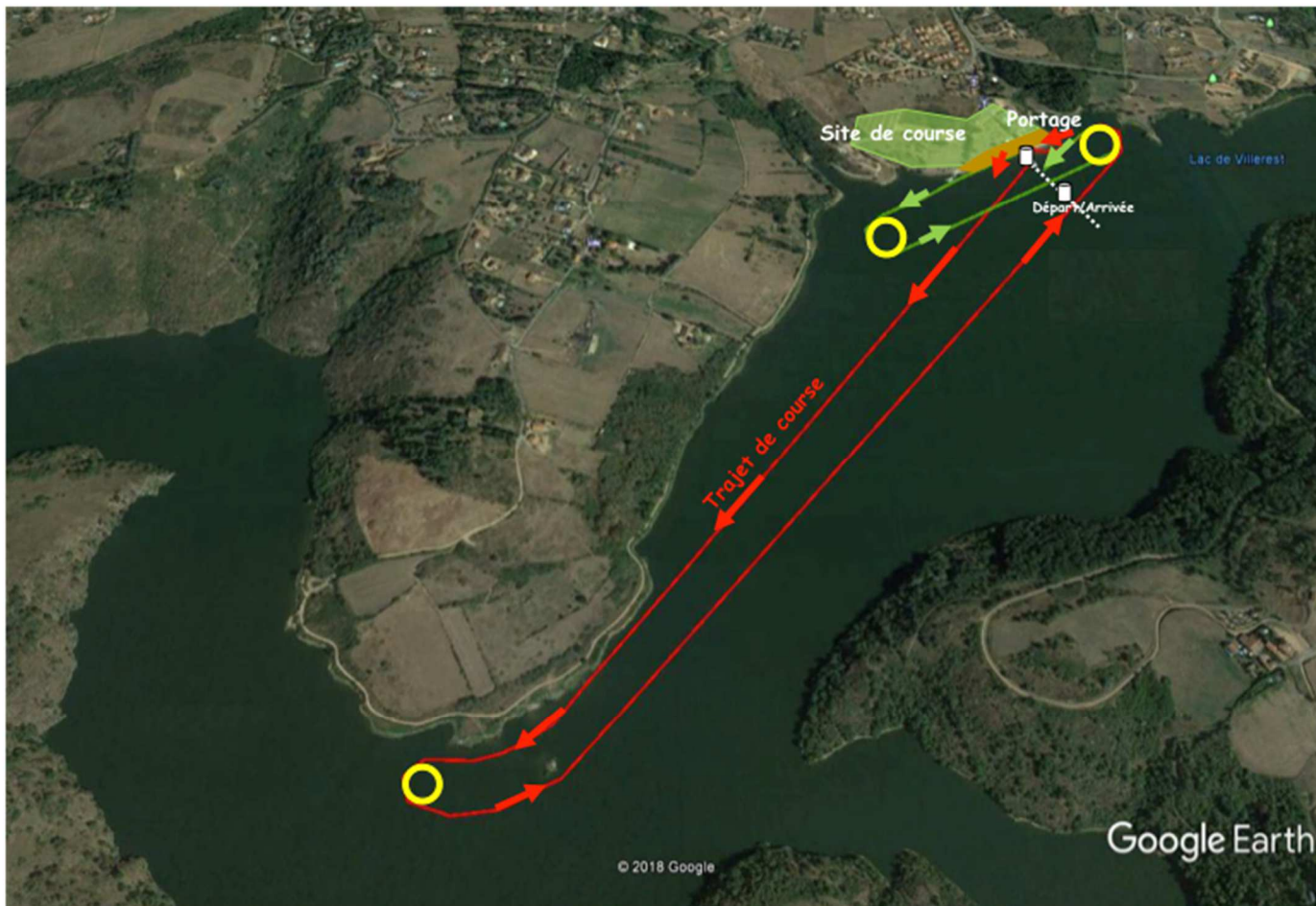
SECURITE :

Le port du gilet de sauvetage sera obligatoire pour toutes les catégories si les conditions de navigation le nécessitent, donc chaque athlète doit en prévoir un.

Les bateaux devront être rendus insubmersibles.

Application du règlement fédéral course en ligne/marathon.

Vue générale du site de course



Plan détaillé zone de course



Venir sur le site de compétition.

Les coordonnées GPS du club sont : 45°98'13.24" N, 04'03.21,42" E

Astuce pour venir « facilement » (avec camion et remorque...).

Pour ceux d'entre vous qui vont arriver par l'Autoroute.

-de Lyon (A89)

Pour arriver du bon côté de Roanne, il ne faut pas prendre la sortie « Roanne/ Balbigny » mais continuer direction « Thiers Clermont » jusqu'à la sortie « Saint Germain-Laval » n°32 (sur l'A72/E70)

-de Saint Etienne (A72):

idem, ne pas sortir à « Balbigny » mais à « Saint Germain-laval »

A St Germain Laval, suivre la D8 en direction de Roanne, puis la D203 et la D18 en direction de Villerest plage.

